



Hansestadt Lüneburg



Stadtteil Kaltenmoor

Graf-von-Moltke-Straße 7
21337 Lüneburg



Dienstag, 11.00 - 16.00 Uhr



@ ankommen.km@stadt.lueneburg.de



0170 941 139 0

0151 111 168 46

Sachgebiet Integration und Betreuung der Hansestadt Lüneburg

www.hansestadt-lueneburg.de/gesellschaft-soziales-und-bildung/soziales.html



August 2024

Ankommen im Stadtteil

Beratungsangebot der
städtischen Sozialarbeit
für Geflüchtete

**Bitte mit
Termin-
vereinbarung**

HaLo



Stadtteilhaus HaLo

Lossiusstraße 10
21337 Lüneburg



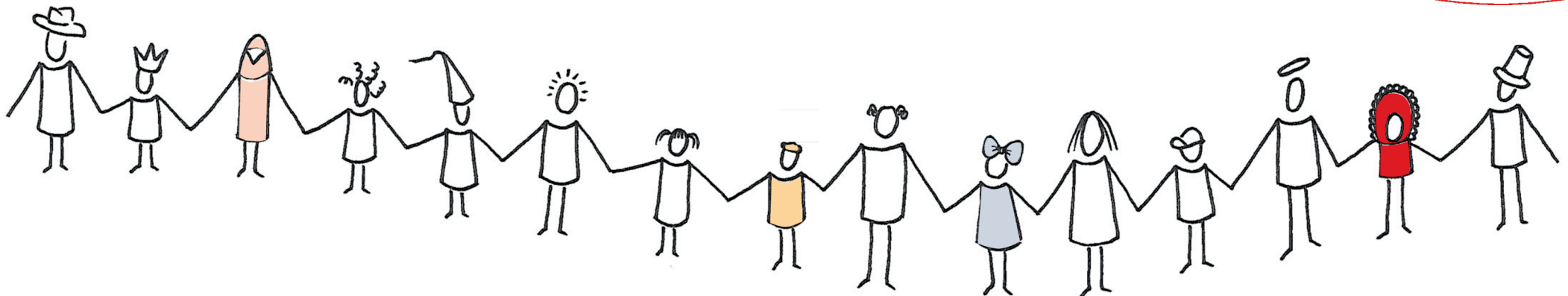
Donnerstag, 13.00 - 15.00 Uhr



@ ankommen.halo@stadt.lueneburg.de



0170 941 139 0



Unser Angebot in den Stadtteilen

Wir unterstützen vorrangig Menschen mit Migrationshintergrund bei allen Themen des alltäglichen Lebens:

- Hilfe zur Antragstellung bei verschiedenen Ämtern
- Unterstützung bei sozialen Problemen
- Beratung über existenzsichernde Hilfen
- Anbindung an Angebote im Stadtteil
- Unterstützung bei schulischen Themen, Arbeit und Ausbildung
- Beratung bei individuellen Krisen und Konflikten
- Beratung zu Gesundheitsfragen

Hierfür arbeiten wir mit unterschiedlichen Fachstellen zusammen und vermitteln an diese weiter.

Unser Angebot ist kostenfrei und vertraulich.



Geschwister-Scholl-Haus

Carl-von-Ossietzky-Straße 9
21335 Lüneburg



Dienstag, 14.00 - 16.00 Uhr



ankommen.gsh@stadt.lueneburg.de



0151 252 397 95



Stadtteilhaus KredO

Neuhauser Straße 3
21339 Lüneburg



Montag, 11.00 - 13.00 Uhr



ankommen.kredo@stadt.lueneburg.de



0175 922 377 7



Stadtteilhaus ELM

Hermann-Löns-Straße 22
21337 Lüneburg



Montag, 14.00 - 16.00 Uhr



ankommen.elm@stadt.lueneburg.de



0170 885 242 0



Quartiersladen Am Weißen Turm

Bögelstraße 6
21339 Lüneburg



Mittwoch, 15.00 - 17.00 Uhr



ankommen.awt@stadt.lueneburg.de



0170 941 139 0

0151 263 425 34

