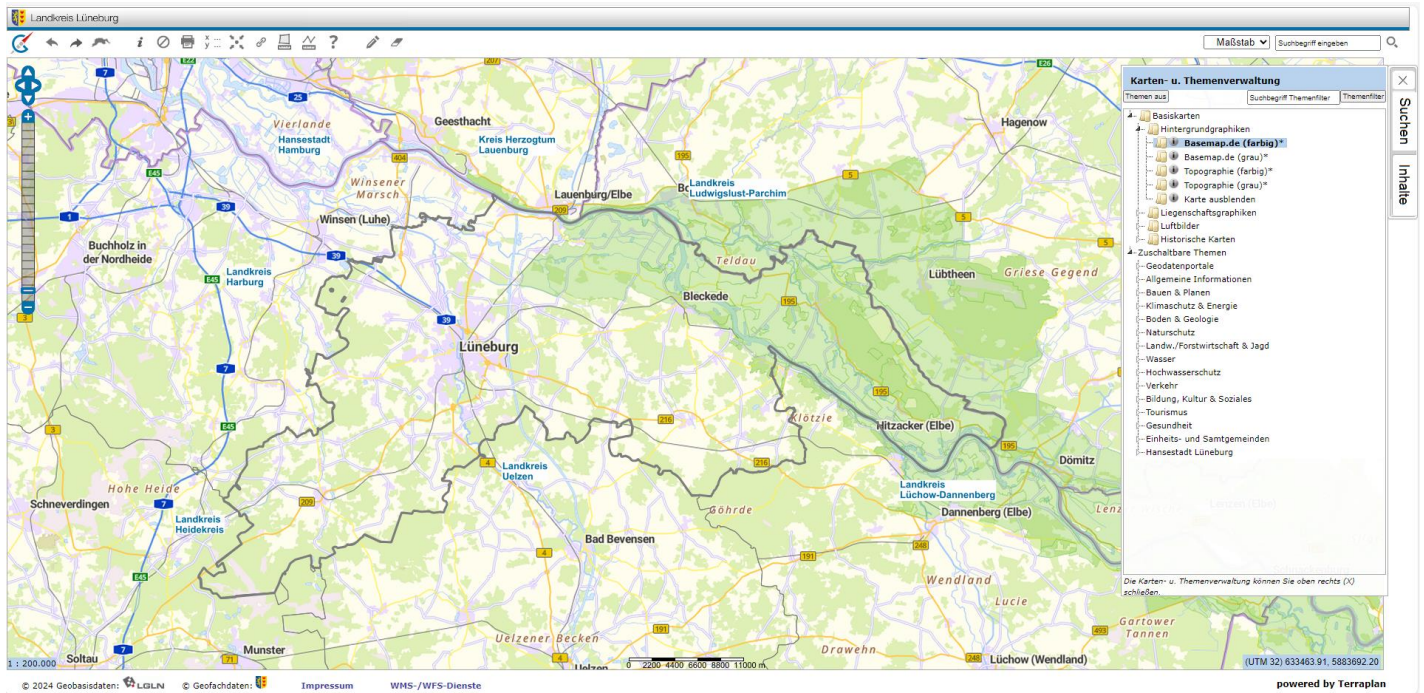


Anleitung

Bebauungsplan öffnen

Nachdem Anklicken auf den Link öffnet sich diese Karte.



Dann auf der rechten Seite, bei der Karten- u. Themenverwaltung

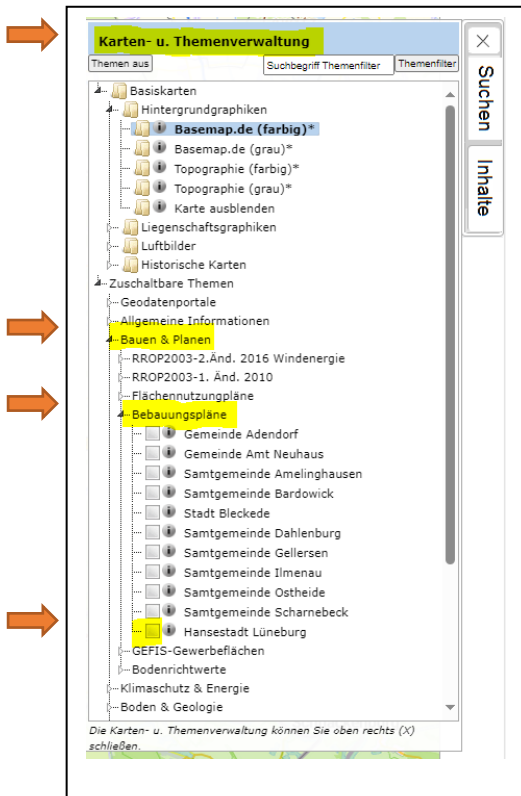
unter

- Bauen & Planen
- Bebauungspläne
- **Häkchen** setzen bei Hansestadt Lüneburg

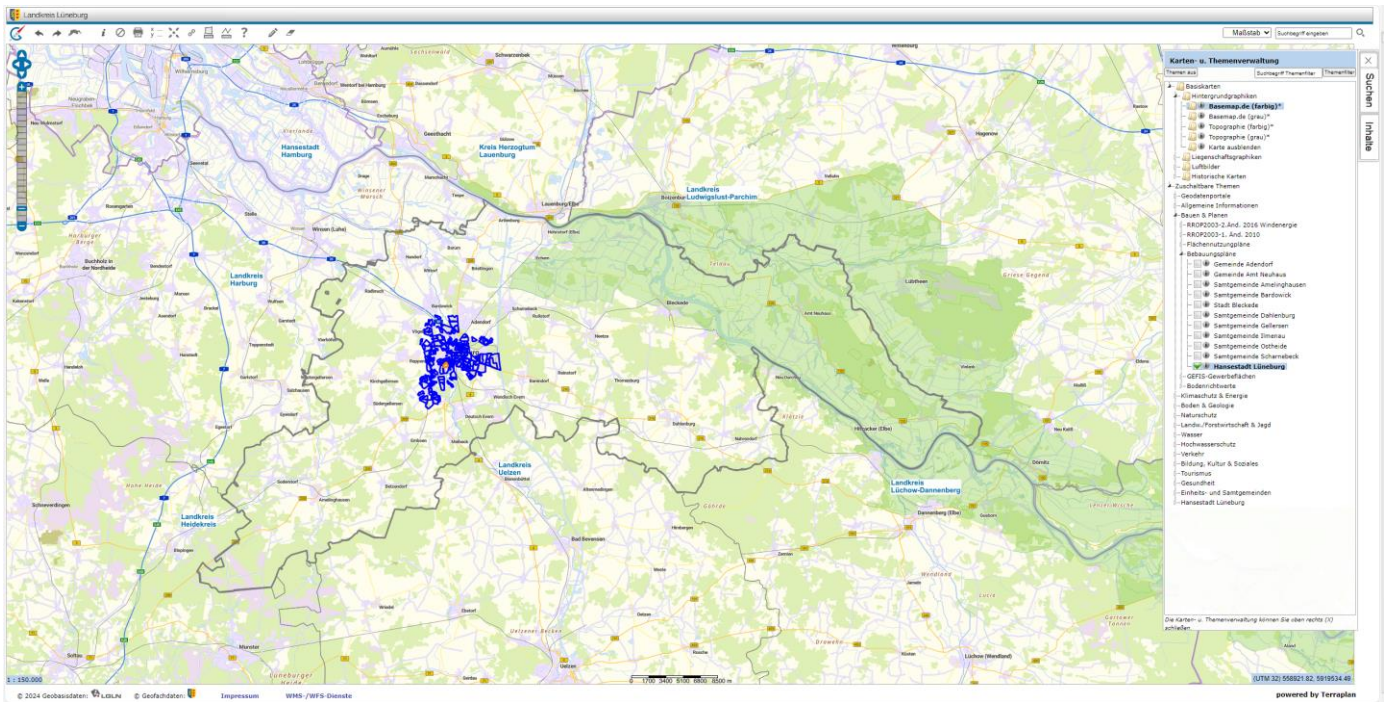
Hinweis:

An dieser Stelle können sie auch unseren Flächennutzungsplan einsehen.

Siehe Anleitung am Ende der Datei.



Nun erscheinen auf der Karte die Blauen Umrandungen der Bebauungspläne.



Jetzt kann man in die Karte heranzoomen oder über Suchen rechts (seitlich geschrieben) verschiedene Themen auswählen. (Nicht das Suchfeld oben beim Maßstab)



- Suchen anklicken

- bitte Suchfunktion wählen

- Thema wählen zB. Adressen

- Eingabe machen und auf suchen klicken

Einige Straßen gibt es auch in andern Gemeinden, achten Sie dann darauf, dass in der Klammer Lüneburg steht

Nun zoomt sich die Karte automatisch zu Ihrer Adresse

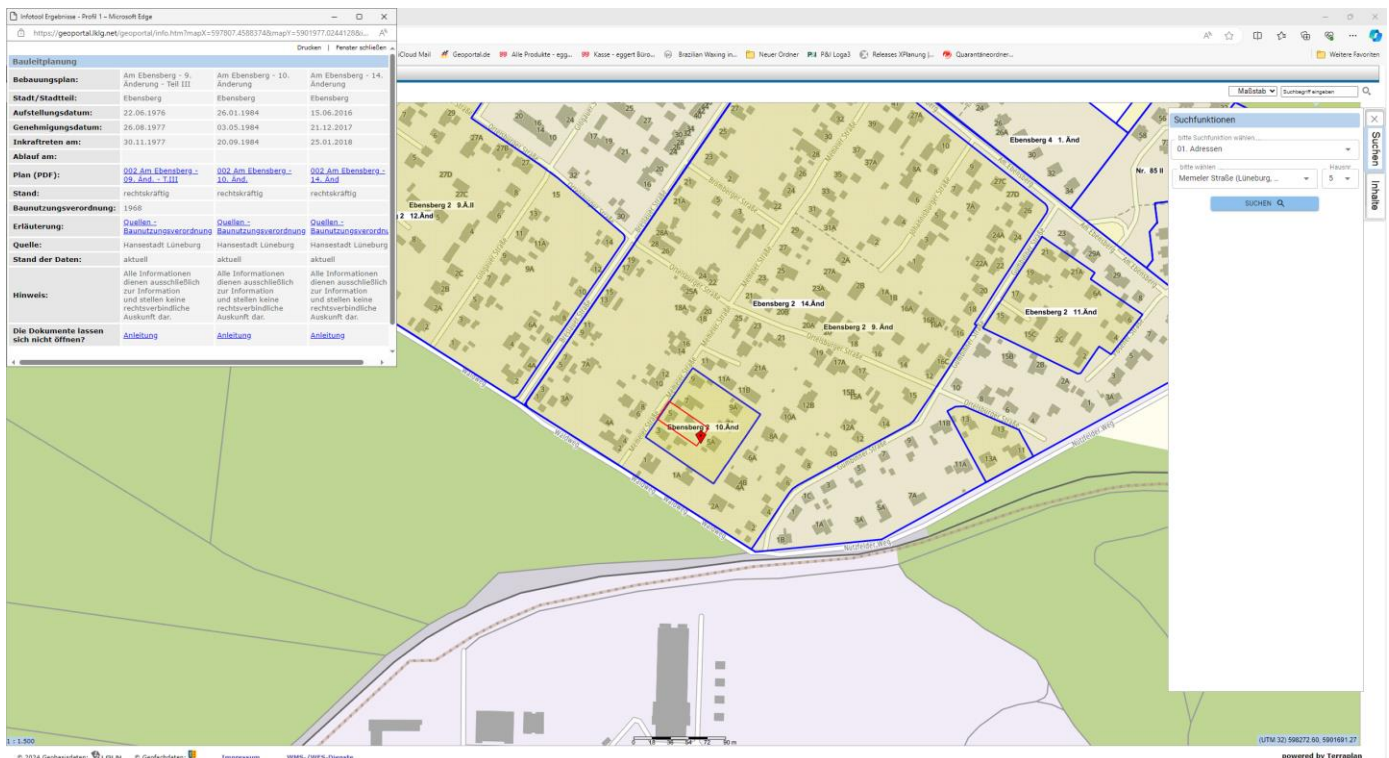


Dort sehen sie jetzt ob ein und welcher Bebauungsplan für Ihr Grundstück Rechtskräftig ist.

Sollte es an dieser Stelle keinen Bebauungsplan geben, so nehmen sie am besten mit uns Kontakt auf. Geschäftszimmer 309-3459.

Wenn sie jetzt in die blaue Umrandung klicken, öffnet sich ein neues Datenfenster „Bauleitplanung“

In seltenen Fällen passiert es, dass sich das Datenfenster im Hintergrund öffnet. Gehen Sie dann unten auf das Web-Symbol in der Task-Leiste und wählen Sie das Datenfenster.

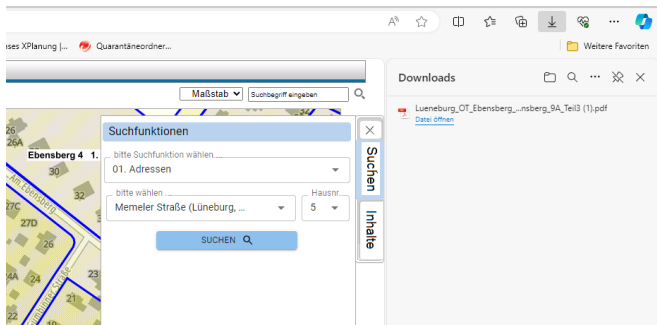


In dem Datenfenster stehen schon einige Daten.

https://geoportal.klg.net/geoportal/info.htm?mapX=597807.4588374&mapY=5901977.0244128&i... Drucken | Fenster schließen

Bauleitplanung			
Bebauungsplan:	Am Ebensberg - 9. Änderung - Teil III	Am Ebensberg - 10. Änderung	Am Ebensberg - 14. Änderung
Stadt/Stadtteil:	Ebensberg	Ebensberg	Ebensberg
Aufstellungsdatum:	22.06.1976	26.01.1984	15.06.2016
Genehmigungsdatum:	26.08.1977	03.05.1984	21.12.2017
Inkrafttreten am:	30.11.1977	20.09.1984	25.01.2018
Ablauf am:			
Plan (PDF):	002 Am Ebensberg - 09. And. - T.III	002 Am Ebensberg - 10. And.	002 Am Ebensberg - 14. And.
Stand:	rechtskräftig	rechtskräftig	rechtskräftig
Baunutzungsverordnung:	1968		
Erläuterung:	Quellen - Baunutzungsverordnung	Quellen - Baunutzungsverordnung	Quellen - Baunutzungsverordnu
Quelle:	Hansestadt Lüneburg	Hansestadt Lüneburg	Hansestadt Lüneburg
Stand der Daten:	aktuell	aktuell	aktuell
Hinweis:	Alle Informationen dienen ausschließlich zur Information und stellen keine rechtsverbindliche Auskunft dar.	Alle Informationen dienen ausschließlich zur Information und stellen keine rechtsverbindliche Auskunft dar.	Alle Informationen dienen ausschließlich zur Information und stellen keine rechtsverbindliche Auskunft dar.
Die Dokumente lassen sich nicht öffnen?	Anleitung	Anleitung	Anleitung

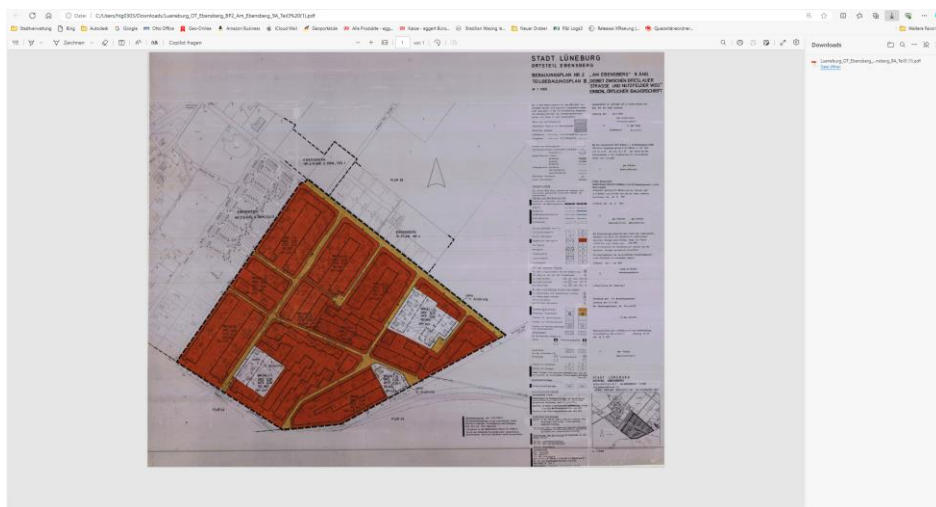
Zum Öffnen der PDF, klicken Sie nun unter „Plan(PDF)“ den Bebauungsplan Name an.



Öffnet sich die PDF nicht automatisch,

so wird die PDF im Web-Browser rechts, unter Downloads angezeigt

und kann über (Datei öffnen) geöffnet werden.

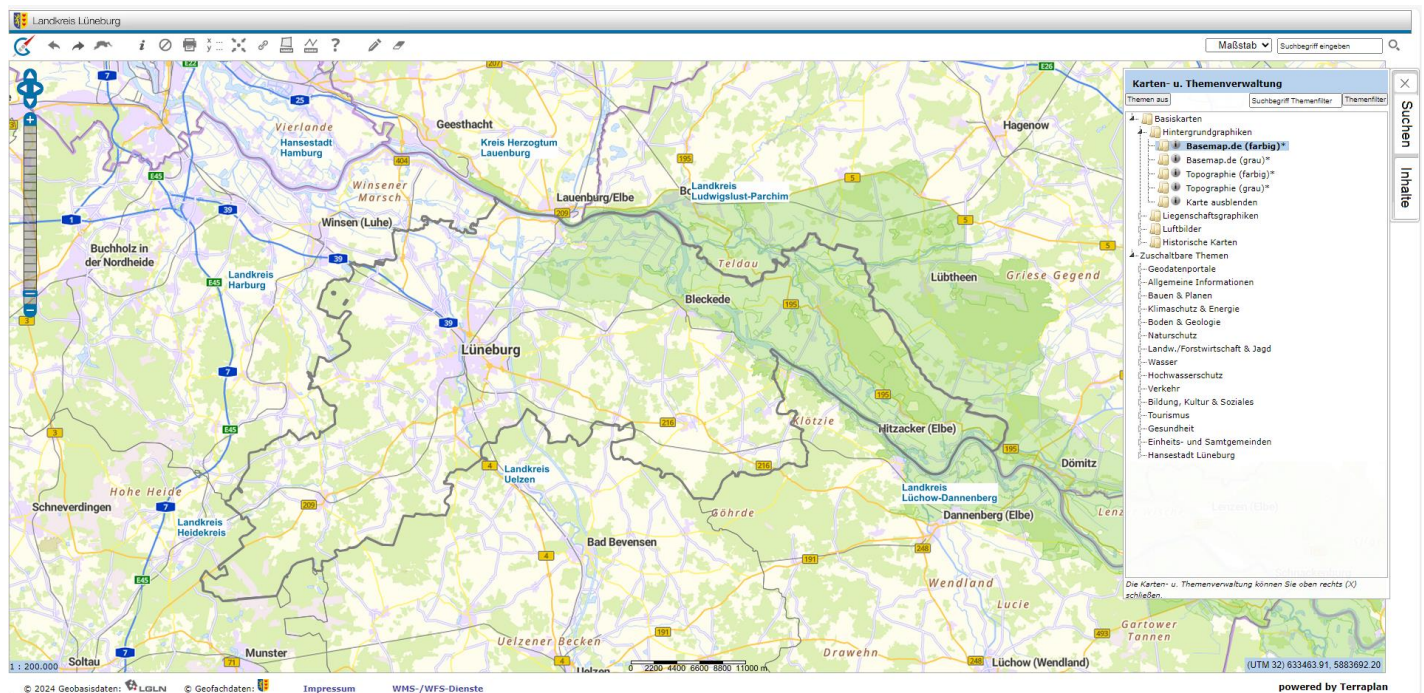


Nun sehen Sie den Rechtskräftige Bebauungsplan.

Anleitung

Flächennutzungsplan öffnen

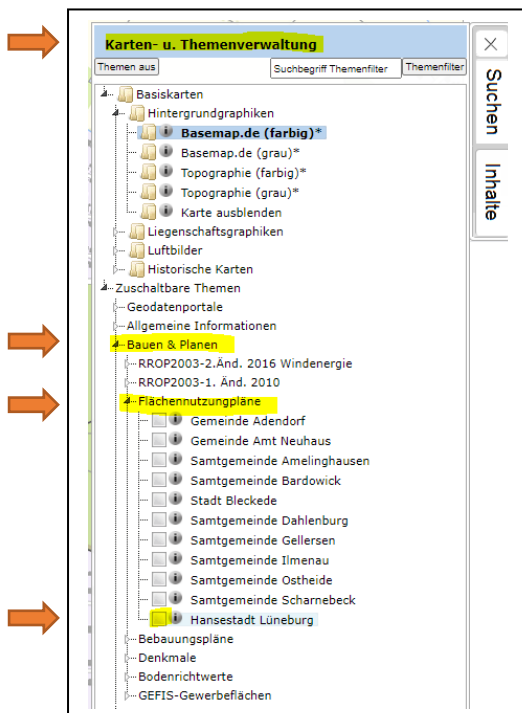
Nachdem Anklicken auf den Link öffnet sich diese Karte.



Dann auf der rechten Seite, bei der Karten- u. Themenverwaltung

unter

- Bauen & Planen
- Flächennutzungspläne
- **Häkchen** setzen bei Hansestadt Lüneburg



Für weitere Fragen stehen wir Ihnen gerne zur Verfügung.

HANSESTADT LÜNEBURG
Stadtplanung - Geschäftszimmer
Neue Sülze 35 · 21335 Lüneburg
Telefon: 04131 309-3459